

# EMPLOYMENT of HANDICAPPED TOP SEMINAR

## 障がい者雇用 経営者向けトップセミナー

11/8

11月8日 火曜日(13:30~16:30)  
多治見市 とうしん学びの丘 エール 講義棟

参加無料

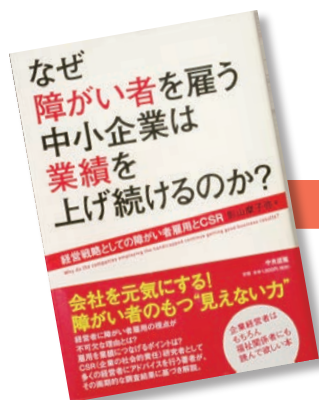
### ▶「障がい者雇用=負担」ではない! 特性を活かした戦力化の実例を紹介

「障がい者雇用=負担」だと考えてはいませんか?近年では、CSRと障がい者雇用を結びつけ企業イメージを向上させるだけでなく、障がい者の特性を活かし戦力化に成功する企業も年々増加しています。当セミナーでは、障がい者を雇用することによる経営上のメリットを実例でご紹介いたします。是非この機会をご活用下さい。

### PROGRAM

プログラム

- 13:35~ 講演「経営戦略としての障がい者雇用」 横浜市立大学 CSRセンター長 影山 摩子弥 氏
- 14:25~ 先進企業プレゼンテーション パジェロ製造株式会社・恵那東海理化株式会社・株式会社十味惣
- 15:35~ パネルディスカッション「先進の事例をもとに」 進行役 影山 摩子弥 氏



### SPEAKER 講師紹介

**影山 摩子弥 氏** 横浜市立大学 都市社会文化研究科 教授  
横浜市立大学 CSRセンター長

#### 経済論の視点から障害者雇用を解説!

専門は、経済原論、経済システム論、地域CSR論。  
研究・教育の傍ら、「横浜型企業認定制度」や、業界単位では初めてのCSR認定制度である「全国印刷工業組合連合会CSR認定制度」の設計を担い、中小企業の活性化のための支援を行っている。  
(左著書より抜粋 2013/中央法規出版)





## ACCESS MAP

アクセスマップ

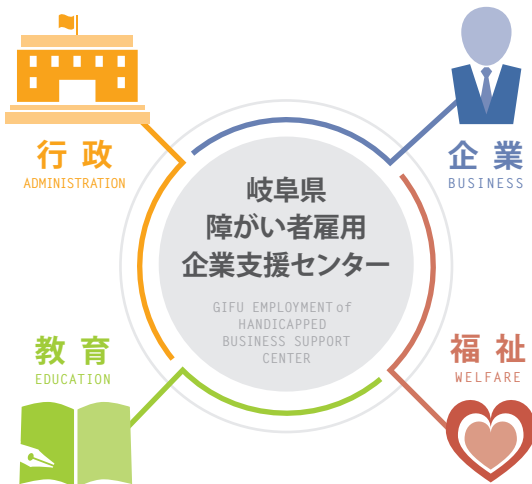
とうしん学びの丘 エール 講義棟  
岐阜県多治見市虎渓山町4丁目13-1

- 多治見I.C.より 車で約6分
- 多治見駅より 車で約10分

## トップセミナー 参加申込書 FAX:058-215-0583

会社名		業種
ご住所		
部署名	役職	お名前
部署名	役職	お名前
電話番号	FAX	E-mail
当セミナーの情報源	<input type="checkbox"/> 新聞 <input type="checkbox"/> テレビ <input type="checkbox"/> 市町村の広報 <input type="checkbox"/> ハローワーク <input type="checkbox"/> 保健所 <input type="checkbox"/> 就労支援機関 <input type="checkbox"/> その他( )	
質問等ありましたら お書きください。		

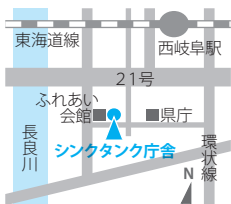
セミナーは、岐阜県 障がい者雇用企業支援センターが運営します！



### ▶ 障がい者雇用を支援する行政機関

障がい者就労支援の経験を持つスタッフが、「企業×福祉×教育×行政」とのつながりを活かし、雇用に向けた受入体制整備のアドバイスから、障がい者の力を引き出す仕事づくり、定着を担う支援機関とのネットワーク構築などの支援を無料で行います。

障がい者雇用に取り組む企業の負担を減らし、企業と障がい者が共に社会に貢献できるようサポートしていきます。



## 岐阜県障がい者雇用企業支援センター

〒500-8384 岐阜市藪田南5-14-12 シンクタンク庁舎2階

・岐阜駅から 岐阜バスで約20分「ふれあい福寿会館」下車

・西岐阜駅から くるくるバスで約12分「県民ふれあい会館前」下車

利用時間 月～金 9:00～18:00(祝日・年末年始は除く)



TEL: 058-215-0582

FAX: 058-215-0583

E-mail center@shougaiigyoshien.jp

URL http://www.shougaiigyoshien.jp