

岐阜県内ゴム関係中小企業が再生ゴムを活用したサステナブルなモノづくりに挑戦!!

## 岐阜県 再生ゴム研究会

主催



岐阜県



岐阜県中小企業団体中央会

協力



豊田合成株式会社

TOYODA GOSEI

参加企業

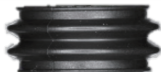
- (株)山登ゴム(練り・試作・評価) ●(株)間宮金型製作所(金型提供)
- (株)テクノプレニードヒダ(マスターバッチ提供) ●(株)クニカ工業
- 信栄ゴム工業(株) ●(株)都竹ゴム ●ミカミ工業(株) ●(株)三晃商会(愛知県)



主な成果

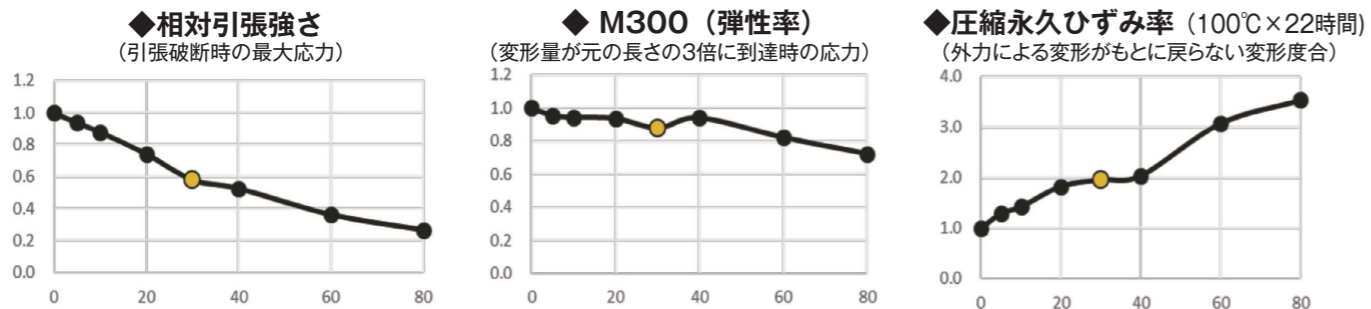
再生ゴムの適正配合量: 20%程度までは配合できる可能性あり  
上限30%程度(今回の加硫配合条件の場合)

### ▼ジャバラ



再生ゴムの割合(%)	成形可否	感 触	脱型時の破れ	内部欠陥(ポイド)
30	○	普通	なし	なし
40	○	若干柔らかい	なし	なし
60	×	かなり柔らかい	あり	あり

### ▼テストピース



注)横軸:再生ゴムの割合(%) 縦軸:再生ゴムの割合0%時の値を1とした時の相対値

## 岐阜県と岐阜県中小企業団体中央会の事業紹介

岐阜県と岐阜県中小企業団体中央会では、県内の自動車関連中小企業者の次世代モビリティ対応等を伴走支援しています。

- ・次世代モビリティ戦略アドバイザーによる相談窓口の開設(平日9:00~17:00)※予約制
- ・各種課題解決に向けた計画策定の支援(専門家による訪問相談対応)
- ・自動車産業を巡る環境変化や最新動向等をテーマとしたセミナーや研究会、マッチング交流会等の開催

### お問合せ窓口

岐阜県中小企業団体中央会 連携支援部(担当 光嶋、小林、西田)

電話:058-277-1102

住所:〒500-8384 岐阜市藪田南5-14-53 OKBふれあい会館9階

相談時間:平日9:00~17:00(土・日・祝日 休み)

ホームページ <http://www.chuokai-gifu.or.jp>

メールアドレス [chuokai-ev@chuokai-gifu.or.jp](mailto:chuokai-ev@chuokai-gifu.or.jp)(メールでも相談可)



岐阜県  
Gifu Prefecture



岐阜県中小企業団体中央会  
Gifu Small Business Associations

※このリーフレットは岐阜県からの助成を受けて作成しています。



# 人とくるまのテクノロジー展 2026 NAGOYA

Automotive Engineering Exposition 2026 NAGOYA

岐阜県  
出展ブース

Eホール 小間番号257

2026年

●とろき: 6月17日(水)~6月19日(金)

10:00~17:00

・自動車技術会中部支部エリア横

・トヨタ自動車様展示ブースの斜め向かい

●ところ: Aichi Sky Expo(愛知県国際展示場)

主催者企画展示

トヨタ  
自動車様  
ブース

小間番号257

ファイン  
タック

片桐  
合成

岩戸  
工業

間宮金型  
製作所

扶桑  
精工

再生ゴム  
研究会

自動車技術会  
中部支部エリア

### 岐阜県の自動車関連企業と研究会が出展!

岐阜県と岐阜県中小企業団体中央会は県内自動車産業の次世代化対応を支援しています。今回出展するのは県内自動車部品製造企業5社と再生ゴムの研究会です。金属・プラスチック・ゴムなどの金型製造や加工を得意とする高い技術力を誇る企業が出展します。

### 技術と自然が響きあうものづくり県・岐阜!

岐阜県は、精密加工や金型製造など高度な技術力を誇る企業が集積する、ものづくりの拠点です。中部圏の中心に位置し、隣接県へのアクセスも良好。自動車関連企業との連携や技術交流も活発で、次世代モビリティ産業への展開も期待されています。豊かな自然と安定した生活環境も魅力の岐阜から、次の技術革新をともに生み出しませんか。

### 樹脂金型製作メーカー 他社様の型メンテも承ります!



扶桑精工株式会社

岐阜県可児市姫ヶ丘二丁目17番地

●TEL: 0574-62-1121 ●E-mail: [kanri-gifu@fuso-seiko.co.jp](mailto:kanri-gifu@fuso-seiko.co.jp) ●担当者名:谷口 武由貴



### 大物部品加工、水路洗浄対応から洗浄装置の販売も!

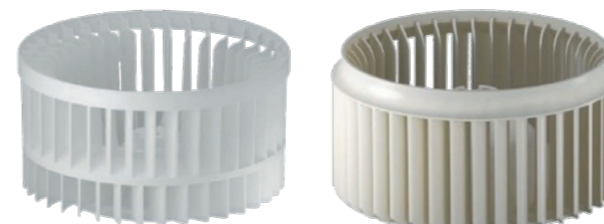
創業以来、ガラス瓶金型の製作を起点に、樹脂のブロー・射出成形用金型の設計・製作、さらには産業機械設備の製造から加工設備の自動化まで手がけております。

大阪工場、岐阜工場、相模原工場、秋田工場とそれぞれ特色のある製造拠点にてこれまで培ったノウハウを活かし、廃業された型メーカー様の金型修理・再生にも対応。

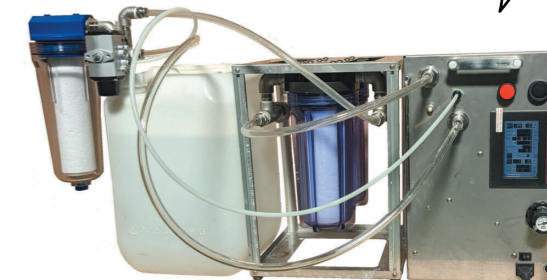
さらに、自社開発の水路洗浄装置により、冷却回路の洗浄を行い、金型の性能回復・寿命延長に貢献します。

また、市場に流通していない古い設備部品についても、図面からの復元製作が可能です。

対応実績: 年間100型以上!  
水路の改善で生産性UPに寄与



弊社金型で生産された自動車向けシロッコファン



アラタくん V5 簡単操作で楽々洗浄

航空機の精密組立から 12m の大型架装まで 次世代モビリティの「一品もの」を共に形にする技術パートナー



## 岩戸工業株式会社



岐阜県各務原市鷺沼川崎町2丁目10番地

●TEL: 058-383-8111 ●E-mail: h\_muraoka@iwado.co.jp ●担当者名:技術部 村岡 秀輝

**量産ラインに乗らない「特注・試作」の専門集団。  
高精度な一貫生産と共創で、次世代開発の壁を越えます。**

岩戸工業は「量産不可」のその先にある、一品ものに特化した「完結力」を提供する企業です。航空機事業で培った図面公差±0.03mmという極限の精度と、全長12mの大型バスが収まる自社工場の大型設備を掛け合わせ、特注案件の課題を解決します。

私たちの強みは、3Dスキャン・設計から、部品加工、塗装、電装品の組み付けまでを社内で一貫生産できる体制にあります。窓口を一つに絞ることで、複数業者を跨ぐ管理コストとタイムロスを最小限に抑えます。

自動運転や次世代モビリティの軽量化に向けたアルミ試作など、「図面がない」「他社で断られた」といった正解のない試作段階こそ私たちの真骨頂です。完成品をただ納品するのではなく、技術パートナーとして共に悩み、最適解を探求します。



バス車両の改造



改造後



主な製造箇所 ヘリコプター



ヘリコプターの部品

樹脂金型の設計・製作・成形まで一貫対応!「面倒、手間がかかる」案件こそ私たちの得意分野です。



## 株式会社ファインタック



岐阜県中津川市手賀野498-1165

●TEL: 0573-66-9100 ●E-mail: torai@finetac.co.jp ●担当者名:営業技術 木下 斗来

**私たちは、金型を軸としたトータルエンジニアリング企業です。  
~CAE解析, 成形トライ, 3D測定, 型修理, リバースエンジニアリング, etc~**

自動車・住宅設備・医療・雑貨など、幅広い分野の樹脂金型を設計・製作しており、成形から組付けまでを、グループ全体で一貫生産しています。

### ①50~350tのネジ形状・2材金型などの設計・製作

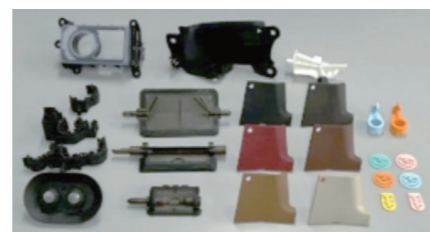
通常の金型だけでなく、複雑なネジ形状や2材金型、精密金型も製作できます。2材成形金型は、構造が複雑となり、設計・製作において高い技術力が必要です。当社では、この2材成形金型を長年手掛けています。また、高い技術が求められるレンズ、電子部品などの精密金型は、高精度な設備と熟練職人の技術の融合によって、ご提供します。



自動車部品、塗装・組付けまで可能

### ②金型のリバースエンジニアリングサービス

“他社で製作した金型や古くてデータや図面がない金型”そんな金型でもお任せください。当社では、3D測定やCAE解析などを活用し、修理/更新型の製作に対応します。



様々な2材成形品

### ③製造現場でのIoT活用による短納期対応

マシンオペレータと社内のIT技術者の連携により自社製IoTを導入。マシン稼働状況の見える化とデジタルデータの利活用から生産性の向上を図っており、リードタイムの短縮を実現しています。IoTと徹底した工程管理で、お客様の“短納期”のご要望にも対応します。

金型の熟成・成形・組立加工まで一貫して行う、プラスチック射出成形メーカー



## 片桐合成株式会社



岐阜県岐阜市茶屋新田4丁目78番地

●TEL: 058-279-6408 ●E-mail: tatsuki\_asano@katagirigousei.co.jp ●担当者名:経営企画課 浅野 達紀

**自動車インパネ周辺の内装部品をお任せ頂いております。  
高い要求品質に応える生産体制を実現します。**

### ○金型熟成から射出成形、組立・品質保証まで一貫対応できる総合力

工程の安定化まで含め、手離れ良くお任せいただける体制を構築しています。緻密な生産計画で多品種少量生産にも対応できる体制です。

### ○自動車内装部品で培った高精度・高品質なものづくりと豊富な実績

特に空調ダクト部品において長年の実績があります。操作荷重に影響する製品に対し、金型熟成の工夫や成形条件の最適化においてのノウハウを保有しております。日々の品質改善活動により、品質トラブルの未然防止にも強みがあります。

### ○AI自動検査体制構築による柔軟な対応力と品質改善力

AI画像判定機や自動検査機の導入により、品質保証体制を強化し、安定した量産と継続的な品質向上を実現しています。タブレットによる自動集計システムを活用し、生産実績の見える化を推進しています。



主に軽自動車のインパネ周辺に組み付く、空調ダクト・ドリンクホルダー・コンソール周辺製品

工業用ゴム製品成形用金型の設計製作からゴム製品の成形までを一貫して行う事が出来ます。



## 株式会社間宮金型製作所



岐阜県関市倉知2535番地16

●TEL: 0575-22-4123 ●E-mail: m-mamiya@proof.ocn.ne.jp ●担当者名:間宮 義彦

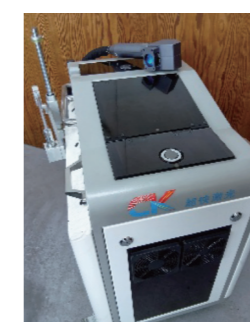
**自動車部品用ジャバラ・防振ゴム・金具焼付ゴム製品・シリコン製品（工業用・健康・生活関連製品）**

製造元が不明な他社製作金型の取付仕様変更・修理等に対応可能です。国内の成形機・ゴム材料メーカーとの連携によりワンストップで課題解決のご提案をさせていただきます。

中国(安徽省)・タイ・ベトナム現地での金型製作・製品成形を現地パートナーとの連携によりご要望に沿った形で提案させていただきます。



射出成型金型



金型用レーザー照射サビ除去装置



グリップ製品



グロメット（ハーネス用製品）